

睿智灵动，低碳数智空间的延展

# Desigo ELC<sup>®</sup> 控制器

[siemens.com.cn/buildingtechnologies](https://www.siemens.com.cn/buildingtechnologies)

**SIEMENS**

便捷  
Easy-to-go

灵活  
Economic

高效  
Efficient

智能  
Eco-System

## Desigo ELC 控制器

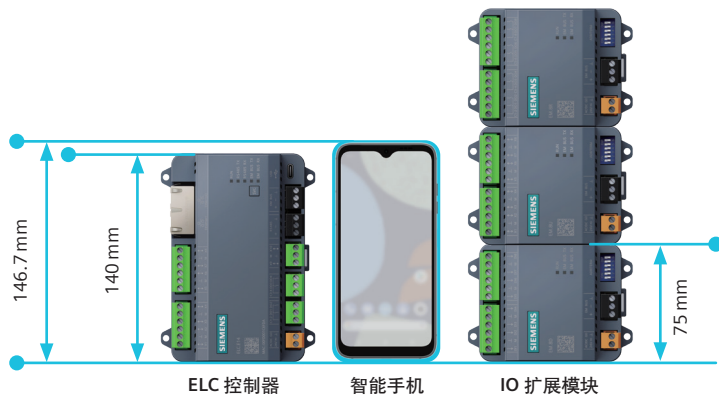
Desigo Essentials 家族成员 —— Desigo ELC 控制器，简而不凡，睿智灵动，赋能智慧楼宇数字化转型，为客户带来低碳数智空间全新体验。

Desigo ELC 控制器设计紧凑，安装方便，可灵活适配各种场景的需求，同时具备可靠的性能和高效便捷的工作流程，能快速搭建轻量化智能系统方案。与西门子原生 IoT 楼宇管理平台 —— Desigo Optic 无缝集成，可助力实现高效率，低能耗和绿色低碳的多种环境空间。

Desigo ELC 控制器广泛应用于楼宇自动化和泛环境控制，灵活的产品和高效的工具构建的轻量化智能系统赋能楼宇数字化转型，实现全面的能源管理和设备控制，大大提高工作效率。简约而不简单，提升用户更加优质，精细的智能化体验与价值。

小巧精致，个性配置

# 灵活



- 小尺寸更利于节省安装空间
- 改造项目中更便于适应各种控制柜
- 通用型 IO 增强点位利用率
- 多类型扩展，广泛覆盖行业应用

# 便捷

快速部署，灵活搭建



**0** 付费的编程工具  
在线升级



**3** 步完成与 Desigo  
Optic 的集成，快速搭建  
轻量化系统方案



**1** 键自动映射  
Modbus 对象属性  
快速集成



**4** 步完成控制器的  
配置与编程



**2** 种可视化程序  
仿真模式灵活使用



**5** 分钟基于模板完成  
控制器程序搭建

流程简单，资源迭代

# 高效

## 可视化

直观的可视化图形编程界面，配置 / 编程 / 调试 / 诊断一目了然

## 简单流程

简单方便的调试流程和维护，节省人工成本



## 安全保护

设备访问自动保护，避免用户名密码传统保护机制的繁琐记忆或丢失

## 程序库

可扩展的行业专有应用库，高效建立项目数据

智慧管理，无缝集成

# 智能

## 轻量化智能系统

- Desigo Optic 原生 IoT 软件架构，支持本地和云端轻量化部署
- Desigo ELC 无缝集成
- 构建轻量化环境控制智能解决方案

## 轻量化部署

- 无需服务器，快速部署
- 支持云端部署，远程管理更便捷

## 数字化双碳智能生态体系

- 兼容多种平台，协议
- 支持 MQTT，RESTful API

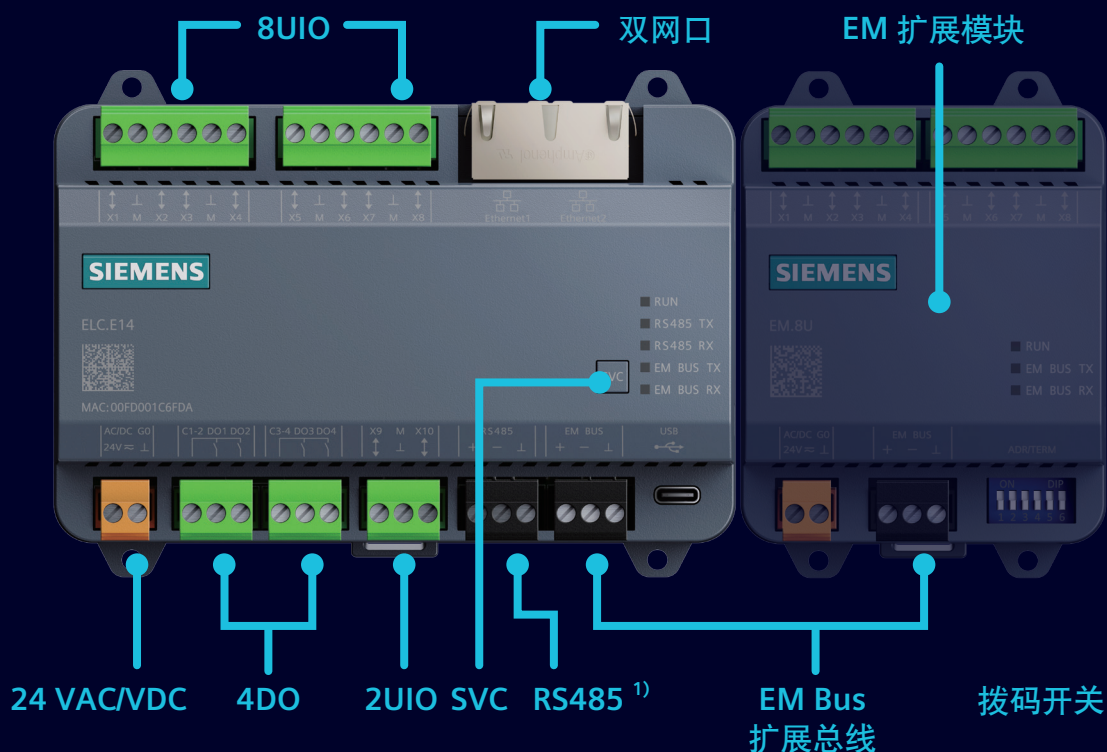
## 无缝集成

- 无缝对接 Desigo Optic
- 无需额外的硬件和软件

## 行业专用库

- Desigo Optic 专有 ELC 集成应用库
- 快速实现点位映射和图形自动创建





# Desigo ELC 控制器和扩展模块

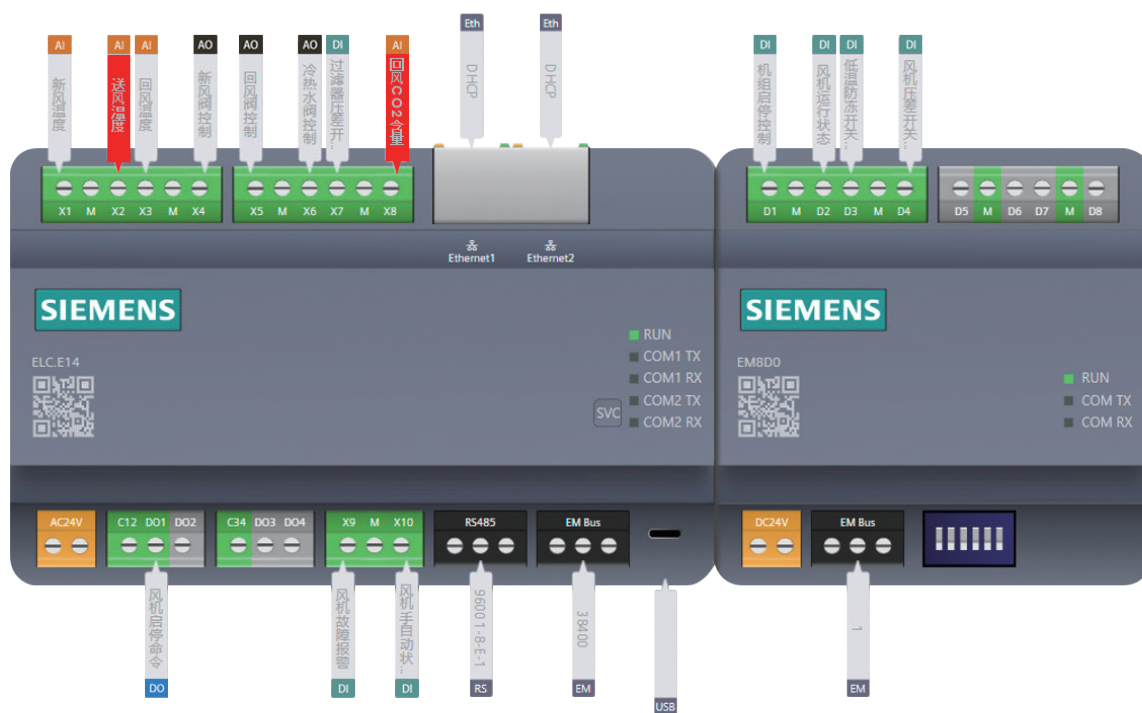
具有高度灵活性和可配置性的 ELC 控制器及其扩展模块，支持多种接口和通讯协议，可自由编程，灵活扩展物理 IO，能实现快速、精确的建筑自动化控制，为建筑能源管理、智能控制和安全保障提供全面的解决方案。

- 24VAC / VDC
- Modbus TCP, Modbus RTU 协议
- 双网口, 一个 IP 地址
- 通过 Logic Manager 自由编程
- 通过 EM Bus 扩展物理 IO

<sup>1)</sup> 支持 Modbus RTU 协议 (南向或北向)

# 个性化编程工具 实现轻量管理

- 与实物相同界面
- 同一界面完成配置，仿真，调试和诊断
- 支持多个完整项目数据管理
- 仿真调试，数值直观显示，快速判断运行结果
- 标签颜色直观显示点位属性及诊断状态
- 数据授权访问更安全

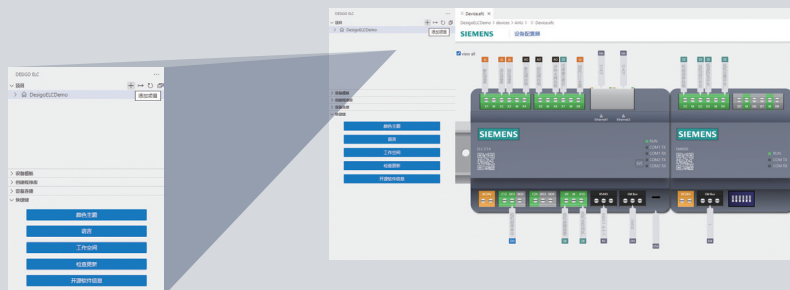


# 可视化编程工具 提高工作效率

## 1

### 创建项目

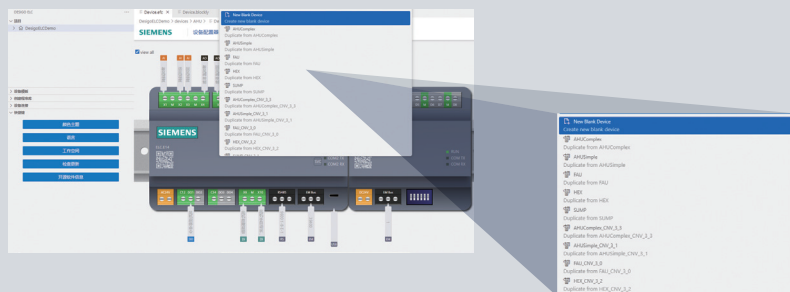
创建项目名称和节点



## 2

### 使用模板添加设备

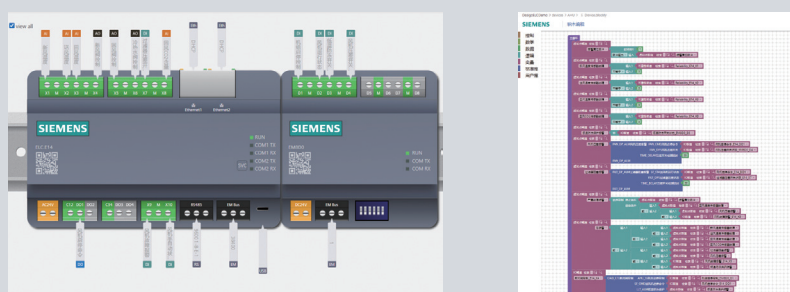
模板包含应用点位配置和程序



## 3

### 少量定制修改

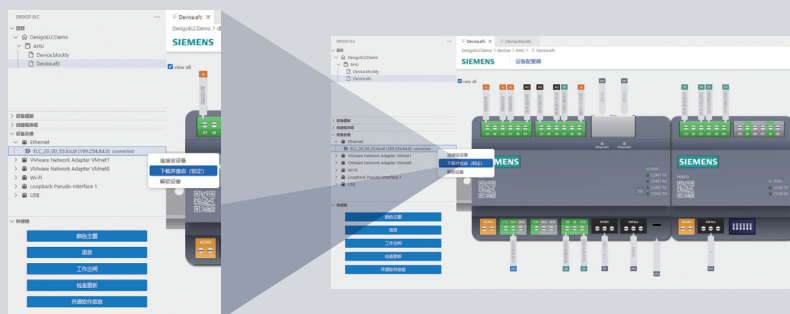
根据实际项目需求，少量更改完成配置和程序



## 4

### 连接设备并下载程序

连接设备，下载程序，自动完成安全访问保护，无需繁琐用户名密码设置



# Desigo ELC

## 一站式系统解决方案

### 一站式解决方案

#### 项目实施

- 控制器及扩展模块尺寸紧凑，易安装，弹性部署
- 针对传统楼宇市场及新市场的专用应用库，高效建立项目实施数据

#### 技术方案

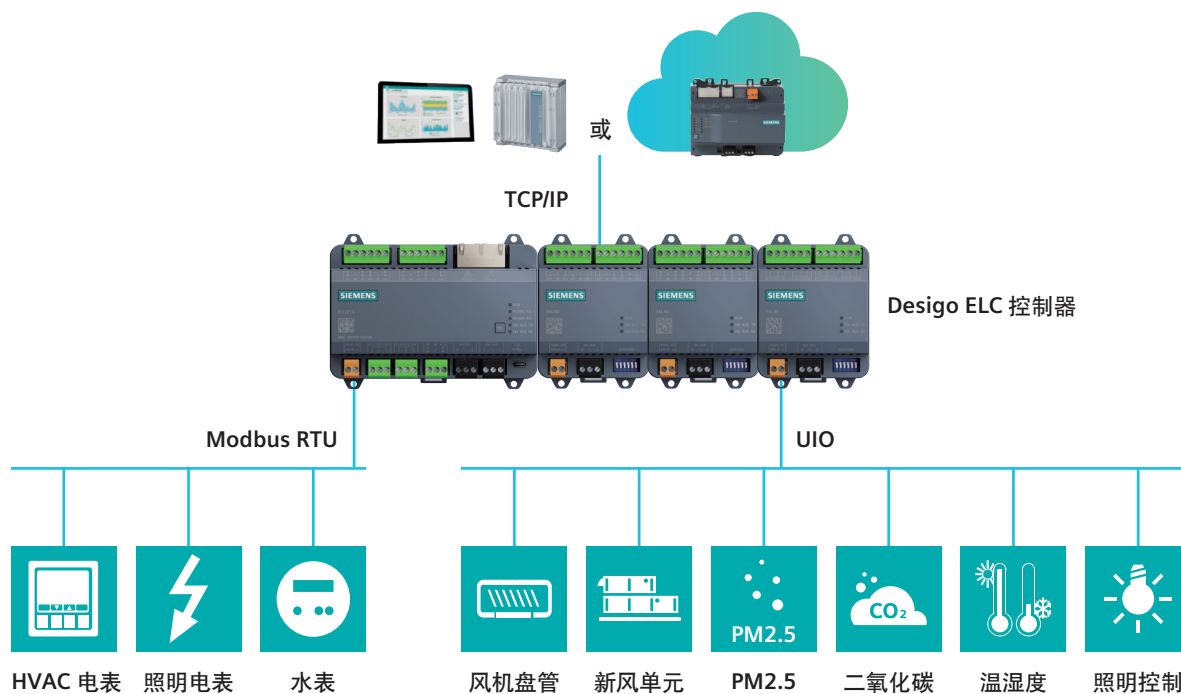
- 通讯方式可选，支持本地或云端部署，灵活应对各种行业应用的系统架构
- 兼容多种操作系统，简单集成主流标准协议，互操作性强，轻松升级前沿技术

#### 系统搭建

- Desigo ELC控制器与管理软件无缝集成，系统架构灵活，支持嵌入式或服务器部署，为客户提供设备监控，趋势，报警，时间表，能耗监控等全功能的管理；
- 支持云端部署，提供远程管理或多站点分布式管理。

#### 项目运维

- 易使用，易维护，轻松运维
- 不同角色，不同权限，管理更安全



人口的日益增多、城市化进程、全球气候变暖、及资源日趋匮乏等问题，使地球及人类生活发生着空前的变化。针对这些问题，人们不得不重新思考来面对这些挑战。如何实现效率最大化至关重要，但除了更高效的使用能源及电力之外，人们对生活舒适度的要求也有所提高，与此同时，对安全性、可靠性的需求也在不断增长。就我们的客户而言，成功与否取决于他们能如何应对这些挑战。西门子可以提供答案！

“我们是节能、安全楼宇及基础设施领域值得信赖的技术合作伙伴。”

北京：北京市朝阳区望京中环南路7号  
电话：400 616 2020

沈阳：沈阳市沈河区青年大街1号  
市府恒隆广场41层  
电话：024-8251 8111

上海：上海杨浦区大连路500号西门子上海中心  
电话：400 616 2020

广州：广东省广州市天河路208号  
天河城侧粤海天河城大厦8-10层  
电话：020-3718 2222

西安：西安市高新区天谷八路156号  
西安软件新城二期A10，2层  
电话：029-8831 9898

成都：四川省成都市高新区天华二路219号  
天府软件园C6栋1/2楼  
电话：028-6238 7888

武汉：湖北省武汉市武昌区中南路99号  
武汉保利大厦21楼2102室  
电话：027-8548 6688

服务热线：400 150 6060  
联络邮箱：cs.4001506060.cn@siemens.com

此文件中包含对可选择技术参数的一般描述，个别情况中可能不会出现。  
因此在合同中应该针对具体项目特别指出其所需功能。

西门子版权所有  
如有改动，恕不事先通知  
订货号：SIBP-C80015-03-5DCN  
1367-SH906064-08240

直接扫描  
获得本书  
PDF文件



扫描关注  
西门子  
楼宇产品  
官方微信

