



PM2.5 微尘传感器

抗击 PM2.5 和 PM10 空气污染

siemens.com.cn/buildingtechnologies

近年来，人们越来越认识到空气中的颗粒物对人类健康的重大影响，尤其是在交通繁忙和工业密集的大城市。据统计，人的一生中约有 90% 的时间是在室内度过的，但是很多人仍不能意识到即使在室内他们也会遇到颗粒物污染问题。西门子致力于开发一系列新型的微尘传感器，提供专业综合的解决方案，创造健康室内环境。

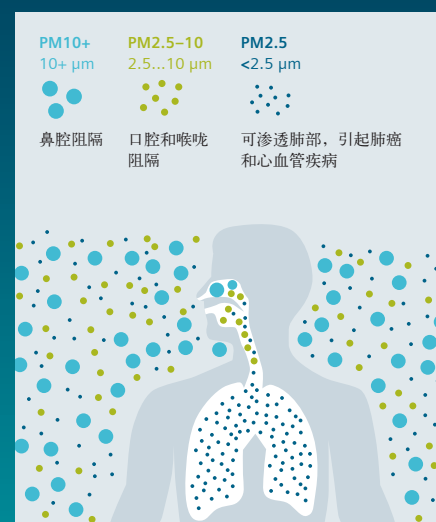
微尘污染——全球关注重点

微尘，又名细颗粒物，是一个人们日益关注的问题，影响着全球大中城市居民的身体健健康，不论在北京，纽约，还是巴黎或者伦敦。根据 EEA（欧洲环境署）数据，欧盟每年有 400,000 人由于微尘污染而过早死亡。在中国和印度的死亡率甚至更高。空气中的细颗粒物可通过汽车发动机的碳氢化合物的燃烧、发电站、工业生产或私人住宅中的煤炭燃烧产生，但也有自然来源，如沙漠。

什么是微尘

空气中含有不可见或可见的细颗粒物。粒子进入鼻腔、口腔和喉咙，甚至深入肺部，引起肺癌和心血管疾病。为判断微尘污染导致的空气质量的污染程度，一些国家的政府机构规定了各项 AQI（空气质量指数），对应于不同国家的空气质量标准。AQI 数值是基于多种污染物计算得出：PM2.5、PM10、臭氧、NO₂、SO₂ 和 CO。

AQI 值越大，人们受不良健康影响的比例和程度都会增加。



为什么空气污染会对健康造成影响？

PM2.5 微尘传感器

为保证室内健康空气环境，西门子已经发布房间和风管型 PM2.5 微尘传感器，用于监测和控制建筑物内的空气污染。传感器补充了现有的西门子 CO₂、VOC 和温湿度传感器，并通过各种应用，形成了全面健康室内环境解决方案的产品组合。该产品的开发依托于西门子八十多年传感器开发和室内环境控制方面的经验。

提升楼宇价值

人们越来越认识到微尘对健康造成的影响，以及确保健康的生活或工作环境的必要性。对于业主和开发商来说，提供一个健康的室内环境可以显著提高建筑物的商业价值。

高性能

西门子 PM2.5 微尘传感器是专为高端应用设计，适用于各种类型的建筑物。使用案例包括单个或多个房间的空气污染监测，以及集成到综合的楼宇管理系统中，全面监测与控制空气环境。微尘传感器适用于所有可自由编程的西门子控制器，例如 Desigo 房间自动化系统和 Climatix 控制器。

易于安装、本地化和维护

传感器可以选择四种不同的语言（英语、德语、法语和中文），根据不同的国家和地区选择不同的 IAQ 分级标准。用户在日常的维护服务中可快速而便捷地更换传感器模块，而不需更换整个传感器。

亮点

- 准确测量PM2.5、PM10 浓度
- 可选室内和风管型多功能传感器
- 对房间和风管微尘可靠的监控和控制
- 4种量程范围可选择
- 多种信号输出形式
- 传感器模块快速、轻松地更换

应用方式	房间微尘传感器		房间微尘传感器		风管微尘传感器		风管微尘传感器								
型号	QSA2700		QSA2700D		QSM2100		QSM2162								
	型号	类别		输出				范围		供电	保护等级	附件 ¹⁾			
		PM2.5	湿度	温度	DC 0...5V	DC 0...10V	DC 4...20mA	Modbus RTU	显示	PM2.5	5...95% r.h. 湿度	0...50/-35...35 °C 温度	AC 24V	DC 13.5...35V	
房间	QSA2700	■				■		■		0...50 µg/m ³			■	■	IP30
	QSA2700D	■				■		■	■	0...100 µg/m ³			■	■	IP30
风管	QSM2100	■			■	■	■			0...300 µg/m ³			■	■	IP54
	QSM2162	■	■	■	■	■	■			0...500 µg/m ³	■	■	■	■	IP54

1) 包括安装附件

北京市朝阳区望京中环南路7号
服务热线：400 150 6060
联络邮箱：cs.4001506060.cn@siemens.com

西门子公司版权所有
如有改动，恕不事先通知
订货号：BTCP-B80004-03-5DCN
1269-SH906991-03240

直接扫描
获得本书
PDF 文件



扫描关注
西门子
楼宇产品
官方微信

